

OFFRE
DE FORMATIONS
2026 / 2027



Éditorial

L'équipe ad aliis est ravie de vous partager son offre de formation 2026 / 2027.

Nous avons élaboré un contenu à partir de ce que nous avons compris des besoins de nos clients et des enjeux des secteurs dans lesquels nous intervenons : médico-social, social, protection de l'enfance, sanitaire et petite enfance.

La mise en œuvre de ces formations s'appuie sur l'équipe ad aliis et son réseau de partenaires.

Cette offre peut s'enrichir au fil de l'année 2026 et des projets de formation peuvent être élaborés sur mesure, hors catalogue, à partir de vos enjeux et de vos besoins.

L'équipe ad aliis est à votre écoute pour adapter les modalités de son offre de formation :

- Formation en INTER ou en INTRA
- Contenus à partir de votre situation, vos problématiques, vos actualités.

Céline BARTETTE-GAILLOT
Responsable pédagogique



La qualité, au coeur de nos enjeux

En sa qualité d'organisme de formation, ad aliis est engagé dans une démarche d'amélioration continue et bénéficie de la certification Qualiopi dans la catégorie "actions de formation" depuis 2020.

La certification Qualiopi atteste de la qualité du processus mis en œuvre par ad aliis dans les actions concourant au développement des compétences (PAC) et permet ainsi aux clients qui le souhaitent d'accéder à des fonds publics ou mutualisés.



N° de déclaration d'activité 82 69 03 44 069

ad aliis est un organisme certifié Qualiopi pour les actions de formation depuis Décembre 2020.

Méthodes pédagogiques

Les méthodes pédagogiques proposées par ad aliis sont **expérientielles** et s'appuient sur un juste mélange entre **apports théoriques et exercices pratiques**.

Notre pédagogie favorise la **découverte**, l'**expérimentation** et encourage les stagiaires à l'**exploration active** et à la **pensée critique**.

Pour faciliter l'acquisition des savoirs en profondeur, nos formations privilégient :

- **La pédagogie inductive** : méthode qui part des faits, des situations concrètes, réelles et observables, pour aller vers la dimension analytique et conceptuelle. Les personnes participantes sont accompagnées à découvrir par exploration ou observation ce qu'elles ont à apprendre pour s'approprier par elles-mêmes et en groupe, techniques et posture.
- **La théorie** pour donner des grilles de lecture et de compréhension des problématiques,
- **La mise en relation** avec les contextes professionnels des personnes participantes et les situations propices à l'utilisation des apports pédagogiques, pour contribuer au développement des compétences.

Nos formateurs ont à cœur de prendre appui sur ce que savent déjà les personnes participantes et de favoriser les échanges et le partage des apprentissages entre elles.

FORMATION

« L'entretien d'explicitation »

La complexité des relations humaines et des métiers de l'accompagnement peut interroger toute personne accompagnante sur sa pratique : comment favoriser le retour d'expérience d'une activité ? Comment questionner l'activité réelle, sans induire les réponses ? Comment dépasser les évidences et les projections, dans le recueil d'informations ?

La formation à l'Entretien d'Explicitation facilite l'accompagnement et la conduite d'entretiens motivants pour la personne accompagnée et pour les personnes accompagnantes.

Objectif de la formation

Renforcer les compétences techniques et relationnelles pour conduire des entretiens motivants avec les personnes accompagnées.

Public

Toute personne en charge de recueillir des informations en entretien individuel ou en groupe. (Formateur, conseiller insertion, accompagnant VAE, psychologue, éducateur, spécialiste des ressources humaines, manager...)

Objectifs pédagogiques opérationnels

- Définir l'entretien d'explicitation et identifier sa place dans le processus de la Pratique Réflexive.
- Connaître les étapes de l'entretien et les conditions spécifiques de mise en place.
- Questionner pour obtenir la description d'une activité singulière et concrète.
- Relancer et réguler l'entretien selon la finalité de l'échange.
- Ajuster sa posture pour s'affirmer avec bienveillance et engagement dans les entretiens.
- Exploiter les données pour accompagner la pratique réflexive des personnes accompagnées.
- Expérimenter les techniques pour les inclure dans les pratiques professionnelles.

Contenu prévisionnel

- Les fondamentaux de l'entretien d'explicitation
- La mise en place de l'entretien d'explicitation
- La conduite de l'entretien d'explicitation
- La communication au cœur de l'entretien d'explicitation

Modalités

INTER ou INTRA

Durée

2 à 3 jours

Tarif

Nous consulter

Public

Aucun prérequis



Plus d'infos, témoignages et dates de formation :
RDV sur le site d'ad aliis

FORMATION

« Communication bienveillante »

Au-delà des compétences métiers, développer ses habiletés en communication bienveillante dans le secteur médico social, social et sanitaire est essentiel à toute personne investie d'une mission d'accompagnement.

Ces compétences dites « psycho-sociales » s'expriment et se traduisent par des comportements et des postures observables, notamment comment dire, comment communiquer de façon claire et assertive, comment écouter. Des outils simples et concrets applicables aux situations du quotidien, pour cette formation proposée comme un temps d'apprentissages et de ressources.

Objectif de la formation

Sensibiliser les personnes à l'importance d'une communication relationnelle bienveillante pour renforcer ou maintenir des échanges constructifs, même en situation de désaccord.

Public

Toute personne travaillant dans le secteur social, médico-social, la petite enfance, la Protection de l'Enfance, qui souhaite ajuster la qualité et l'efficacité de sa communication.

Objectifs pédagogiques opérationnels

- Repérer les obstacles à la communication.
- Distinguer la notion de « jugement » de celle de « comportement ».
- Pratiquer une écoute active et attentive.
- Formuler un message-je d'affirmation.

Contenu prévisionnel

- Présentation de l'approche Gordon.
- Écouter avec l'écoute active.
- Dire avec le message je d'affirmation et se faire entendre efficacement.

Modalités

INTER ou INTRA

Durée

2 jours

Tarif

Nous consulter

Public

Aucun prérequis



Plus d'infos, témoignages et dates de formation :
RDV sur le site d'ad aliis

FORMATION

« Bientraitance et douces violences »

Au-delà d'un concept et de ce qui pourrait être l'injonction d'une certaine bien-pensance qui envahit la sphère professionnelle, la bientraitance est une démarche individuelle et collective essentielle, qui engage chaque personne et chaque équipe dans l'accompagnement de la vulnérabilité.

La bien-traitance et les douces violences apportent une bouffée d'oxygène, une reconnexion au vrai du travail. Elles interpellent dans nos comportements, notre présence à l'Autre, notre posture.

Objectif de la formation

Actualiser ses connaissances sur le fonctionnement du cerveau et des émotions pour améliorer la qualité de l'accueil et des relations interpersonnelles.

Public

Toute personne travaillant dans le secteur social, médico-social, petite enfance, enfance et jeunesse qui accompagne d'autres personnes, en individuel et en collectif.

Objectifs pédagogiques opérationnels

- Définir les notions de bientraitance et maltraitance.
- Repérer et définir les douces violences, les formes, mécanismes et les conséquences.
- Identifier des actions concrètes et des outils pour un accompagnement bientraitant.
- Interroger sa pratique professionnelle pour adopter une attitude bientraitante.

Contenu prévisionnel

- Exploration de la bientraitance et des « douces violences ».
- Intégration de la bientraitance dans les pratiques professionnelles.
- Pour un agir professionnel qui limite les douces violences.

Modalités

INTER ou INTRA

Durée

1 jour

Tarif

Nous consulter

Public

Aucun prérequis



Plus d'infos, témoignages et dates de formation :
RDV sur le site d'ad aliis

FORMATION

« Vivre avec ses émotions... et celles des autres »

Les émotions ? S'emparer de ce sujet, c'est prendre le risque de faire rejouer des clivages anciens, toujours agissants : rationnel/irrationnel, raison/sentiment, conscient/inconscient, ...

Pourtant, s'émouvoir est l'expérience la mieux partagée : chaque personne est traversée au quotidien par des émotions qui la poussent à agir ou à ne pas agir. Et si nous sommes des êtres de relations, nous avons parfois à (ré) apprendre à mieux être en relation avec soi d'abord et avec les Autres ensuite.

Alors quoi faire des émotions dans les relations et comment faire avec ?

Objectif de la formation

Actualiser ses connaissances sur le fonctionnement du cerveau et des émotions pour améliorer la qualité de l'accueil et des relations interpersonnelles.

Public

Toute personne dans le secteur social, médico-social, petite enfance, protection de l'enfance, qui accompagne d'autres personnes en individuel et en collectif.

Objectifs pédagogiques opérationnels

- Définir les principaux aspects du fonctionnement cérébral à la lecture des neurosciences.
- Identifier les émotions, leur mécanisme et leur rôle.
- Mettre en œuvre des outils pour accueillir et accompagner les émotions.
- Engager une pratique professionnelle réflexive.

Contenu prévisionnel

- L'éclairage des neurosciences pour mieux comprendre.
- Les émotions et leurs impacts.
- Des outils pour mieux agir et interagir avec les personnes accompagnées.

Modalités

INTER ou INTRA

Durée

2 jours

Tarif

Nous consulter

Public

Aucun prérequis



Plus d'infos, témoignages et dates de formation :
RDV sur le site d'ad aliis

FORMATION

« Premiers secours en santé mentale »

Les Premiers Secours en Santé Mentale représentent l'aide apportée à une personne qui vit le début d'un trouble de santé mentale, la détérioration de sa santé mentale ou un état de crise de santé mentale. Les premiers secours sont apportés jusqu'à la fin de la crise ou jusqu'à une prise en charge adéquate et complémentaire aux premiers secours.

Objectif de la formation

Acquérir ou renforcer les compétences relationnelles pour fournir un soutien initial aux personnes qui vivent un début de trouble, la détérioration de troubles existants ou une crise relative à la santé mentale.

Public

Toute personne âgée de + de 18 ans qui souhaite mieux connaître la santé mentale, les troubles psychiques et leur repérage et apprendre les conduites à tenir pour prodiguer les premiers soins en santé mentale jusqu'au traitement professionnel approprié ou que la crise soit résolue.

Objectifs pédagogiques opérationnels

- Acquérir des connaissances de base concernant les troubles de santé mentale.
- Mieux appréhender les différents types de crises en santé mentale.
- Développer des compétences pour écouter sans jugement, rassurer et informer de façon adaptée.
- Mieux faire face aux comportements agressifs.

Contenu prévisionnel

- Introduction à la santé mentale et aux interventions
- Introduction aux Premiers Secours en Santé Mentale
- Le plan d'action pour la dépression
- Les troubles anxieux
- Le plan d'action pour les troubles anxieux
- Les troubles psychotiques
- L'utilisation des substances et le plan d'action

Modalités

INTER ou INTRA

Durée

2 jours

Tarif

Nous consulter

Public

Aucun prérequis



Plus d'infos, témoignages et dates de formation :
RDV sur le site d'ad aliis

FORMATION

« Fresque de la performance »

Faire équipe est complexe. C'est un processus, un pas à pas, qui requiert de la coopération. Et la qualité d'être, d'être ensemble, est un enjeu majeur de croissance et de pérennité pour toute organisation.

Toute personne responsable d'une équipe peut se questionner : comment faire équipe ? Comment faire équipe durablement ? Comment coopérer pour une meilleure performance ? La coopération est-elle suffisante ?...

Objectif de la formation

Sensibiliser les personnes participantes à explorer les rouages de la coopération, pour renforcer entre elles la confiance et les liens.

Public

Toute équipe du secteur social, médico-social, la petite enfance, la Protection de l'Enfance, qui souhaite améliorer les relations interpersonnelles pour un travail plus fluide, plus confiant et plus efficace.

Objectifs pédagogiques opérationnels

Les personnes participantes auront été sensibilisées à :

- Identifier les obstacles à la coopération et les facteurs la favorisant.
- Explorer l'intelligence émotionnelle et relationnelle à travers l'écoute active et l'empathie.
- Renforcer la connaissance de soi dans une logique de complémentarité et de coopération.

Contenu prévisionnel

- Pourquoi la coopération ne se décrète pas : exploration des limites de la coopération sans soutien des compétences interpersonnelles.
- Comment la connaissance de soi, l'empathie et la communication bienveillante changent tout : approfondissement de ces compétences comme leviers de sincérité et de relations plus fluides.
- Plan d'action individuel et collectif : création de stratégies personnalisées et collectives.

Modalités

En INTRA

Durée

3 heures

Tarif

Nous consulter

Public

Aucun prérequis



Plus d'informations : RDV sur le site d'ad aliis

Formations sur mesure

ad aliis propose des dispositifs de formation pour développer les compétences relationnelles et managériales et répondre aux domaines de compétences spécifiques des structures clientes.

Les modalités pédagogiques sont multiples, pour répondre aux enjeux et aux besoins de chaque client : format “classique”, journées pédagogiques, création de spectacles, conférences scénarisées, saynètes.

Quelques exemples de thématiques :

Management

Explorer les fondamentaux du management, manager dans l'incertitude, repérer et mieux comprendre les dynamiques d'équipe, interroger la place des émotions dans la relation managériale, manager par la confiance, développer la coopération dans les équipes, accompagner les changements, conduire un projet, conduire une réunion efficace...

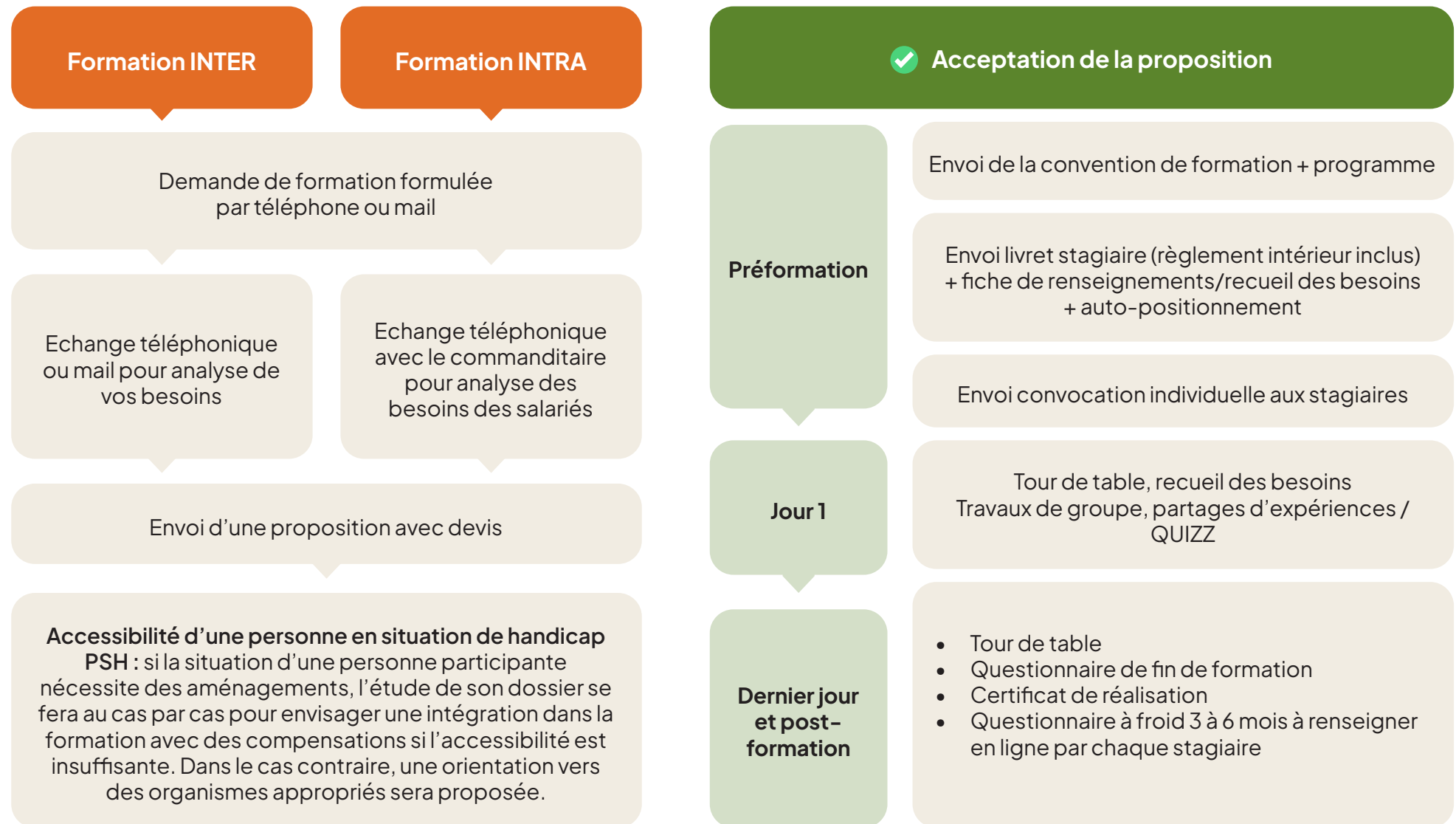
Accompagnement de la personne vieillissante dépendante

Explorer la question du vieillir et sa prévention, repérer les stéréotypes liés aux personnes âgées et leur impact dans l'accompagnement, renforcer une posture réflexive sur le prendre soin des personnes âgées selon une approche humaniste et éthique, accompagner la fin de la vie, définir la place et le rôle des bénévoles, posture professionnelle et juste distance relationnelle dans le lien aux familles...

Petite enfance

Améliorer sa capacité d'écoute et sa posture professionnelle, mettre en place des adaptations en lien avec des troubles du comportement des jeunes enfants, explorer le développement de l'enfant, mieux comprendre l'attachement et la séparation, développer une posture coopérative avec les parents dans l'éveil, l'éducation et le soin, comprendre et agir avec les particularités sensorielles et cognitives des personnes avec TSA ou TDAH, accueillir l'enfant en situation de handicap...

Processus de mise en place d'une action de formation





Pour toute inscription ou information complémentaire :

Céline Bartette-Gaillot

Référente pédagogique, administrative, commerciale et handicap

celinebartette-gaillot@adaliis.com

+33(0)6.63.13.42.99

www.adaliis.com